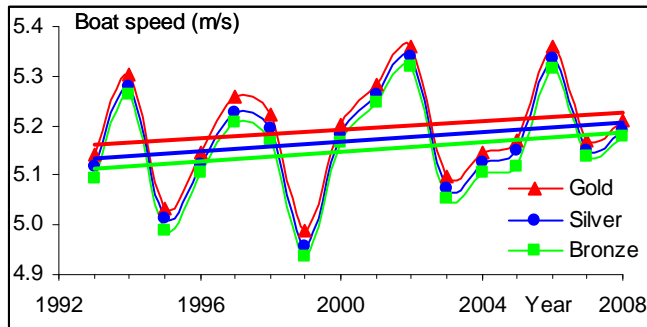


Lo sapevi che.....Le finali degli ultimi giochi Olimpici in Beijing non ci hanno fatto vedere miglioramenti nelle velocità di gara;sebbene ci sono stati alcuni ottimi tempi durante le eliminatorie(world best time 5:36.20 in M4x AUS). La velocità media dei medagliati nelle 14 specialità segue il trend degli ultimi 16 anni:



Il trend delle velocità dei vincitori è cresciuto del 0.082% per anno, invece per i secondi e terzi il miglioramento è stato maggiore:rispettivamente del 0.090% e del 0.093%. Questo significa che i margini tra i piazzamenti si riducono anno per anno. In RBN 2005/08 trovammo che i margini non cambiavano molto negli anni, invece il trend sembra cambiato e abbiamo piccoli margini tra i medagliati. La tabella sotto mostra la media dei margini(in secondi)tra il vincitore e gli altri nelle 14 specialità Olimpiche e con l'inclinazione del trend:

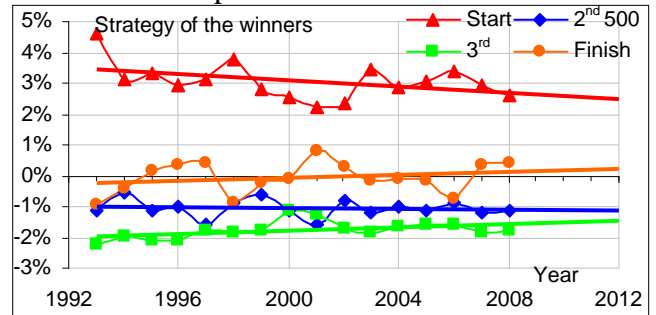
Margin(s)\ Place	2nd	3rd	4th	5th	6th
2008 Olympics	1.34	2.34	4.58	7.84	12.17
Average 1993-2008	1.78	3.24	5.40	8.26	11.62
Slope (s/year)	-0.03	-0.04	-0.05	-0.01	0.02

Inclinazioni negative ci informano che i secondi classificati ,anno dopo anno, riducono il margine di vantaggio del vincitore dello 0.03s,così nel giro di 40 avremo un arrivo ex equo e stessa cosa, per i terzi intorno al 2062! Chiaramente,queste sono previsioni che sono soggette sempre a nuove verifiche e non è detto che possa accadere, la direzione del trend può sempre cambiare. Ad ogni buon conto i fatti dimostrano che nelle competizioni i margini sono ridotti rendendo le gare sempre piu' dure. Questo,è accaduto nella finale Olimpica del W2x,il margine tra primo e secondo è stato solo del 0.01s,e quello tra argento e bronzo solo del 0.23s. Invece il trend del 6th classificato è molto lontano dal vincitore e non sembra cambiare negli anni.Nelle specialità Olimpiche i maggiori progressi di crescita delle velocità li ritroviamo nel W8+ (0.32% per year), LW2x e LM2x:

Boat	W8+	LW2x	LM2x	LM4-	M8+	M4x	W4x
Slope	0.32%	0.26%	0.25%	0.23%	0.19%	0.16%	0.15%
Boat	W1x	W2-	M4-	M1x	W2x	M2x	M2-
Slope	0.03%	-0.02%	-0.03%	-0.05%	-0.11%	-0.11%	-0.13%

Un altro esempio di cambio della tendenza è nella strategia di gara.In RBN 2002/10 abbiamo

mostrato le nostre previsioni sulle varie strategia di gara per il 2008: +1%, -1%, -1%, +1%.Nel 2005 abbiamo cambiato con +2%, -1%, -1.5%, +0.5%. I vincitori agli ultimi giochi hanno mostrato la seguente media: +2.6%, -1.1%, -1.8%, +0.4%, molto vicina alla nostra previsione.



Utilizzando l'attuale trend ,si deduce la seguente strategia per i vincitori per il 2012: +2.5%, -1.1%, -1.4%, +0.2%, che sembra simile attuale.

Come sempre,secondi e terzi sono relativamente rapidi nell'ultimo 500m,ma non riescono a vincere perchè durante il secondo 500m lasciano scappare il vincitore:

2008	Gold	Silver	Bronze	4th	5th	6th
Start	2.6%	2.6%	2.6%	3.0%	3.3%	3.7%
2nd 500	-1.1%	-1.8%	-1.7%	-1.7%	-1.3%	-1.0%
3rd 500	-1.8%	-1.6%	-1.6%	-1.9%	-1.6%	-2.0%
Finish	0.4%	0.9%	1.0%	0.8%	-0.1%	-0.5%

Ecco le varie strategia adottate nelle finali di Beijing,elencate per nazioni:

	n	Start	2nd	3rd	Finish	Var.
AUS	7	3.5%	-1.3%	-1.8%	-0.2%	2.5%
CAN	5	3.4%	-1.4%	-2.1%	0.3%	2.8%
CHN	6	2.5%	-1.6%	-2.0%	1.3%	2.7%
CZE	4	5.3%	-1.1%	-1.5%	-2.2%	4.1%
FRA	4	3.2%	-2.1%	-2.6%	1.7%	2.9%
GBR	10	3.1%	-1.7%	-1.8%	0.6%	2.5%
GER	7	4.0%	-1.8%	-2.4%	0.4%	3.1%
NED	4	1.8%	-1.5%	-2.0%	1.9%	2.2%
NZL	5	2.0%	-1.7%	-0.9%	0.8%	2.1%
POL	4	2.1%	-0.5%	-1.5%	0.0%	2.1%
USA	7	2.6%	-1.4%	-1.0%	0.0%	2.2%

I Cecoslovacchi e tedeschi Partono velocissimi e per questo mostrano un grande variazione della velocità di gara.Olandesi e francesi sono veloci nella parte finale. Neozelandesi e Polacchi hanno la migliore distribuzione della velocità.I vogatori inglesi invece mostrano un equilibrio nella loro condotta di gara,la quale riflette la loro supremazia in Beijing.

Informazioni :

✉ ©2008: Dr. Valery Kleshnev, kleva1@btinternet.com, www.biorow.com