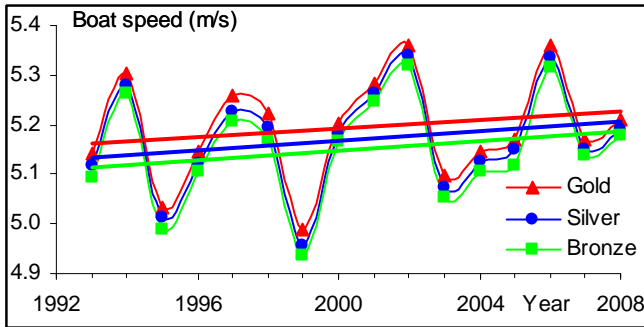


Factos. Sabia que...

...as finais dos Jogos de Pequim não apresentam as maiores velocidades de sempre; apesar deles terem ocorrido durante as eliminatórias (M4x/AUS 5:36.20, melhor tempo mundial). A evolução da velocidade média dos 14 tipos de barcos medalhados esteve ao nível dos últimos 16 anos:



A evolução da velocidade do vencedor, ao ano, foi de 0.082%, mas foi maior para a medalha de prata e bronze: 0.090% e 0.093%. Ano após ano, estas margens estão a diminuir.

Na RBN 2005/08 verificámos que as margens não apresentavam grandes alterações ao longo dos anos mas a tendência para menores margens é, agora, evidente. O quadro seguinte mostra a média das margens (em segundos) dos vencedores nas 14 categorias Olímpicas e a sua evolução:

| Margens/ Lugar | 2º | 3º | 4º | 5º | 6º |
|--------------------|-------|-------|-------|-------|-------|
| Olímpicos 2008 | 1.34 | 2.34 | 4.58 | 7.84 | 12.17 |
| Média 1993-2008 | 1.78 | 3.24 | 5.40 | 8.26 | 11.62 |
| inclinação (s/ano) | -0.03 | -0.04 | -0.05 | -0.01 | 0.02 |

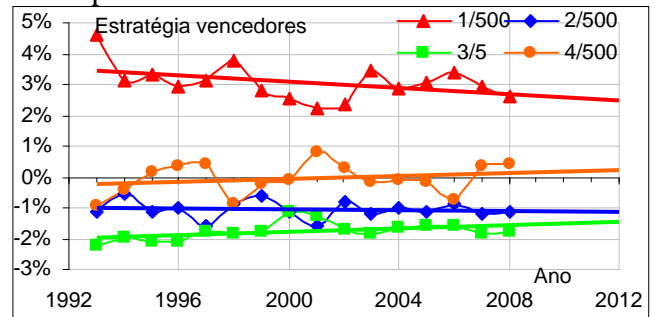
A inclinação negativa diz que a medalha de prata reduz a margem relativamente ao vencedor em 0.03s ao ano estando, lado a lado, dentro de 40 anos e o bronze em 2062! Obviamente, tal não acontecerá e a actual tendência mudará de valor e, possivelmente, de sentido. No entanto, estes factos confirmam que a competição está cada vez mais dura. Recentemente, assistimos à final Olímpica do W2x onde 0.01s separou o ouro da prata e 0.23s a prata do bronze. Em contraste, o 6º lugar está, ano após ano, cada vez mais longe dos vencedores.

Os maiores aumentos na velocidade foram no W8+ (0.32% por ano), LW2x e LM2x:

| | | | | | | | |
|--------|-------|--------|--------|--------|--------|--------|--------|
| Barco | W8+ | LW2x | LM2x | LM4- | M8+ | M4x | W4x |
| Inclin | 0.32% | 0.26% | 0.25% | 0.23% | 0.19% | 0.16% | 0.15% |
| Barco | W1x | W2- | M4- | M1x | W2x | M2x | M2- |
| Inclin | 0.03% | -0.02% | -0.03% | -0.05% | -0.11% | -0.11% | -0.13% |

Outro exemplo de mudança está na estratégia de prova. Na RBN 2002/10 predizemos a seguinte estratégia de competição média para 2008: +1%,

-1%, -1%, +1%. Em 2005, alterámo-la para +2%, -1%, -1.5%, +0.5%. Os vencedores dos últimos Olímpicos apresentaram a seguinte variação média +2.6%, -1.1%, -1.8%, +0.4%, valores próximos da última previsão.



Pela actual tendência, podemos calcular a estratégia típica dos vencedores para 2012: +2.5%, -1.1%, -1.4%, +0.2%, não muito diferente dos números deste ano.

Como habitual, as medalhas de prata e bronze foram relativamente mais rápidos nos últimos 500m mas perderam para os vencedores nos segundos 500m, facto não habitual nos Jogos:

| 2008 | Ouro | Prata | Bronze | 4th | 5th | 6th |
|-------|-------|-------|--------|-------|-------|-------|
| 1/500 | 2.6% | 2.6% | 2.6% | 3.0% | 3.3% | 3.7% |
| 2/500 | -1.1% | -1.8% | -1.7% | -1.7% | -1.3% | -1.0% |
| 3/500 | -1.8% | -1.6% | -1.6% | -1.9% | -1.6% | -2.0% |
| 4/500 | 0.4% | 0.9% | 1.0% | 0.8% | -0.1% | -0.5% |

A estratégia de prova nas finais em Pequim apresenta características distintas em função da respectiva federação:

| | N | 1/500 | 2/500 | 3/500 | 4/500 | Var. |
|-----|----|-------|-------|-------|-------|------|
| AUS | 7 | 3.5% | -1.3% | -1.8% | -0.2% | 2.5% |
| CAN | 5 | 3.4% | -1.4% | -2.1% | 0.3% | 2.8% |
| CHN | 6 | 2.5% | -1.6% | -2.0% | 1.3% | 2.7% |
| CZE | 4 | 5.3% | -1.1% | -1.5% | -2.2% | 4.1% |
| FRA | 4 | 3.2% | -2.1% | -2.6% | 1.7% | 2.9% |
| GBR | 10 | 3.1% | -1.7% | -1.8% | 0.6% | 2.5% |
| GER | 7 | 4.0% | -1.8% | -2.4% | 0.4% | 3.1% |
| NED | 4 | 1.8% | -1.5% | -2.0% | 1.9% | 2.2% |
| NZL | 5 | 2.0% | -1.7% | -0.9% | 0.8% | 2.1% |
| POL | 4 | 2.1% | -0.5% | -1.5% | 0.0% | 2.1% |
| USA | 7 | 2.6% | -1.4% | -1.0% | 0.0% | 2.2% |

Os Checos e os Alemães foram os mais rápidos nos 1/500m mas também registaram as maiores variações na velocidade do barco durante a prova. Holandeses e Franceses tiveram os 4/500m mais rápidos. Nova Zelândia e Polónia tiveram a distribuição da velocidade do barco mais equilibrada. Ingleses tiveram a estratégia de prova mais equilibrada, o que reflecte a sua posição de liderança.

Contact Us:

✉ ©2008: Dr. Valery Kleshnev, kleva@btinternet.com , www.biorow.com